



**Product Catalog**  
**Produktkatalog**

*Medical Training Devices  
for endoscopic education*

*Medizinische Trainingsgeräte  
für die endoskopische Ausbildung*

## Training devices for endoscopic education

In our current catalog, in addition to our well-known and proven training systems, we are also presenting new innovations this year. To do this, we focus on new surgical methods and techniques that represent a challenge for surgeons and require special training.

On the one hand, our EndoUro-Trainer URS LS50 has been developed further and now has an ileal conduit. The design of the trainer was also adapted and refreshed accordingly.

In the area of equipment, Samed GmbH Dresden offers an inexpensive way to functionally supplement ultrasound training with the ultrasound device SamSon C2 Portable Wifi Ultrasound Scanner. Mainly on the PCNL-Trainer LS40, it is possible to display ultrasound images via an app on a smartphone or tablet without requiring a lot of equipment.

Numerous studies have already been published about the Samed training systems. The results are groundbreaking and show us that we are on the right track with our training concept, the realistic (high fidelity) training systems for medical endoscopic training. This is also reflected in the uniqueness of our organ models, which are handmade in our company. This is the only way to realistically depict the anatomical details and guarantee authentic training.



CEO: Dipl.-Ing. (FH) Thomas Sparborth

## Trainingsgeräte für die endoskopische Ausbildung

In unserem aktuellen Katalog stellen wir Ihnen, neben unseren bekannten und bewährten Trainingssystemen, auch dieses Jahr neue Innovationen vor. Dazu orientieren wir uns an neuen OP Methoden und Techniken, die für Operateure eine Herausforderung darstellen und spezielles Training erfordern.

Zum einen wurde unser EndoUro-Trainer URS LS50 weiterentwickelt und besitzt nun einen Ileal Conduit. Auch das Design des Trainers wurde entsprechend angepasst und aufgefrischt.

Im Bereich Equipment bietet die Samed GmbH Dresden mit dem Ultraschallgerät SamSon C2 Portable Wifi Ultrasound Scanner eine preiswerte Möglichkeit das Ultraschalltraining funktionell zu ergänzen. Hauptsächlich am PCNL-Trainer LS40 ist somit ohne großen Geräteaufwand die Darstellung von Ultraschallbildern über eine App auf einem Smartphone oder Tablet möglich.

Es wurden bereits zahlreiche Studien rund um die Samed- Trainingssysteme veröffentlicht. Die Ergebnisse sind richtungsweisend und zeigen uns, dass wir mit unserem Trainingskonzept, der realitätsnahen (high fidelity) Trainingssysteme für die medizinische endoskopische Ausbildung, auf dem richtigen Weg sind. Dies zeigt sich auch in der Einzigartigkeit unserer Organmodelle, die in unserem Unternehmen in Handarbeit hergestellt werden. Nur so sind die anatomischen Feinheiten realistisch abbildbar und garantieren ein authentisches Training.



COO: Peggy Opitz

*Dipl.-Ing. (FH) Thomas Sparborth*  
CEO

## table of contents

Inhaltsverzeichnis

### Urology

<b>Resection-Trainer TUR-P/BT LS10 3.1</b> .....	<b>3</b>
LS10 3.1 .....	4
Prostate Therapy Models .....	5
LSG, LSA, LSA-E Prostate Therapy Model .....	5
LSB, LSB-PDD Bladder Therapy Models .....	6
LSB, LSB- PDD Bladder Dummy and Diagnostic Models .....	7
<b>Biyani Urethrotomy- Trainer LS20</b> .....	<b>9</b>
LS20 .....	10
Stricture model for LS20 .....	11
<b>PCNL-Trainer LS40 2.0</b> .....	<b>12</b>
LS40 2.0 .....	13
LSN, Skin, Ultrasound gel .....	14
Ureteral tube for LS40 .....	15
<b>SamSon C2 Portable Wifi Ultrasound Scanner</b> .....	<b>16</b>
<b>EndoUro-Trainer URS LS50 3.0</b> .....	<b>17</b>
LS 50 3.0 .....	18
Kidney stones, Ureter stones .....	19
Bladder Dummy Models LS50, Bladder 2.0 .....	20
Bladder Dummy Models LS50 for Orientation and Diagnostics .....	21
Bladder Diagnostic Model LS50 .....	22
<b>Thorax</b>	
<b>Laparoscopy-Trainer LS70 2.0 with Basic Course</b> .....	<b>23</b>
LS70 2.0 .....	24
Training-Kit LS70, Instrument port set 2.0 .....	25
Instrument Holder .....	26
<b>Gynecology</b>	
<b>Hysteroscopy-Trainer LS80</b> .....	<b>27</b>
LS80 .....	28
LSU Uterus Therapy Models .....	29
LSU Uterus Diagnostic Models .....	30
LSC Portio Therapy Model, SIMCON .....	31

### Gastroenterology

<b>Colonoscopy-Trainer LS90</b> .....	<b>32</b>
LS90 .....	33
LSD Colon Therapy Model for colon resection .....	34
LSD Colon Diagnostic Model I for biopsy training .....	34

### Equipment

<b>Equipment</b> .....	<b>36</b>
Anatomical Adapter male, female .....	36
UV-Light for Diagnostic Models .....	36
Irrigation bag system for LS10, LS20, LS40, LS50, LS80 .....	37

### Workstation

<b>Workstation „ISET Smart“</b> .....	<b>38</b>
ISET Smart .....	38

### Transport

<b>Samed Safety Boxes and Flight Cases for Samed Training Devices</b> .....	<b>40</b>
Samed Safety Box .....	40
Flight Case .....	41

### Train your Team

<b>Train your Team</b> .....	<b>42</b>
For Physicians .....	42
For Clinics .....	42
For Businesses .....	43

## Resection-Trainer TUR-P/BT LS10 3.1

### *Resektionstrainer TUR-P/BT LS10 3.1*

The Resection-Trainer TUR-P/BT LS10 3.0 is the ideal device to learn and train the methods of resection, especially for prostate and bladder.

Methodical trainable are the:

- bipolar resection
- LASER vaporisation
- Enucleation of the prostate

The unique tissue imitation of the therapy models enables a realistic internal representation of the organs and hands-on training of various endoscopic procedures.

Der Resektionstrainer TUR-P/BT LS10 3.0 ist das ideale Trainingsgerät zum Erlernen, Trainieren und Präsentieren der Resektion in Prostata und Blase.

Methodisch trainierbar sind die:

- bipolare Resektion
- Laservaporisation
- Eukleation der Prostata

Das einzigartige Gewebeimitat der Therapiemodelle ermöglicht eine realistische innere Darstellung der Hohlorgane und eine praxisnahe Ausbildung verschiedenster endoskopischer Eingriffe.



➤ Video Resection-Trainer TUR-P/BT LS10 3.0



### LS10 3.1

- 1 basic unit with casing
- 1 SIMPRO
- 1 SIMBLA
- 1 hole tool
- 1 irrigation bag system
- 1 drainage bag

Comes in our practical  
Samed Safety Box.

Dimension  
Abmaße

Weight  
Gewicht

- 1 Grundgerät mit Gehäuse
- 1 SIMPRO
- 1 SIMBLA
- 1 Lochwerkzeug
- 1 Spülbeutelssystem
- 1 Auffangbeutel

Wird in unserer praktischen  
Samed Safety Box geliefert.

W 24 cm x D 45 cm x H 24 cm  
B 24 cm x L 45 cm x H 24 cm

6,8 kg

**Bipolar Version**  
*Bipolare Ausführung*

Order-No. / Art.-Nr.: LS10311S





## Prostate Therapy Models

### *Prostata Therapiemodelle*

Our prostate therapy models are a tissue imitation of the human prostate to learn various techniques for benign prostatic hypertrophy BPH. The LSG Prostate Therapy Model without anatomical structure (non-specific) is good for the beginning, the LSA Prostate Therapy Model with anatomical structure (colliculus, capsule) is perfect for the advanced TUR-P Training.

Unsere Prostata Therapiemodelle sind ein Gewebeimitat der menschlichen Prostata zum Erlernen verschiedener Techniken bei benigner Prostatahypertrophie BPH. Das LSG Prostata Therapiemodell ohne anatomische Struktur (unspezifisch) ist perfekt für den Einstieg, das LSA Prostata Therapiemodell mit anatomischer Struktur (Kollikulus, Kapsel) ist für das fortgeschrittene TUR-P Training geeignet.

### LSG Prostate Therapy Model

#### *LSG Prostata Therapiemodell*

- non-specific,  
storable 12 months,  
1 packaging unit = 12 tins

Order-No. / Art.-Nr.: LS10300

- unspezifisch,  
12 Monate haltbar,  
1 Verpackungseinheit = 12 Dosen

### LSA Prostate Therapy Model

#### *LSA Prostata Therapiemodell*

- with anatomical structure,  
storable 6 months,  
1 packaging unit = 12 tins

Order-No. / Art.-Nr.: LS10301

- mit anatomischer Struktur,  
6 Monate haltbar,  
1 Verpackungseinheit = 12 Dosen

### LSA-E Prostate Therapy Model

#### *LSA-E Prostata Therapiemodell*

- for Enucleation
- with anatomical structure  
storable 6 month,  
1 packaging unit = 12 tins

Order-No. / Art.-Nr.: LS10302

- für Enukleation
- mit anatomischer Struktur  
6 Monate haltbar,  
1 Verpackungseinheit = 12 Dosen



## LSB Bladder Therapy Models

### LSB Blasen Therapiemodelle

Our LSB bladder therapy models are the perfect tissue imitation for resection procedures of the bladder (TUR-BT). The realistic carcinoma structures inside the bladder and the representation of the ostium ureteris are unique.

Unsere LSB Blasen Therapiemodelle sind das perfekte Gewebeimitat für Resektionsverfahren der Harnblase (TUR-BT). Die realistischen Karzinomstrukturen im Inneren der Blase und die Darstellung des Ureterostiums sind einzigartig.

### LSB Bladder Therapy Model

#### LSB Blasen Therapiemodell

- storable 3 months,  
1 packaging unit = 6 tins

Order-No. / Art.-Nr.: LS10303

- 3 Monate haltbar,  
1 Verpackungseinheit = 6 Dosen

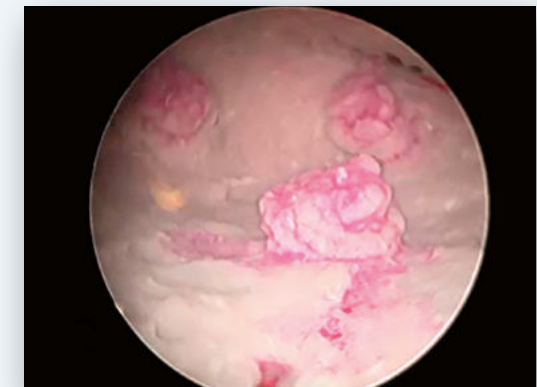
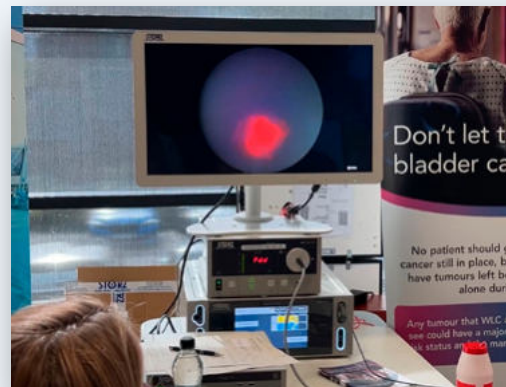
### LSB-PDD Bladder Therapy Model

#### LSB-PDD Blasen Therapiemodell

- for PDD applications,  
storable 3 months,  
1 packaging unit = 6 tins

Order-No. / Art.-Nr.: LS10304

- für PDD-Anwendungen  
3 Monate haltbar,  
1 Verpackungseinheit = 6 Dosen

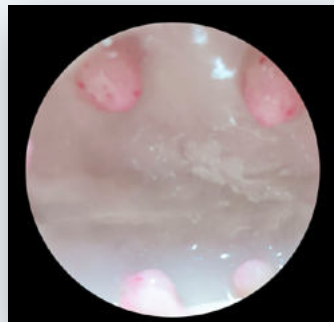


## LSB Bladder Dummy and Diagnostic Models

### *LSB Blasen Dummy- und Diagnostikmodelle*

Special models for orientation and diagnostic training have been developed for endoscopic training in the bladder. These come in the proven tin variant and can be clamped in any Resection-Trainer TUR-P/BT LS10.

Für das endoskopische Training in der Blase wurden spezielle Modelle für orientierungs- und diagnostisches Training entwickelt. Diese kommen in der bewährten Dosenvariante und können in jeden Resektionstrainer TUR-P/BT LS 10 eingespannt werden.



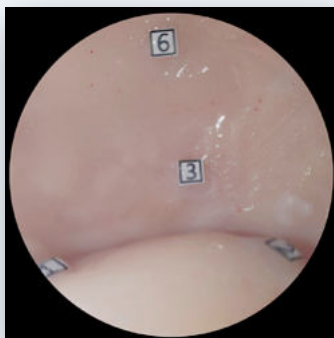
### **LSB- PDD Bladder Dummy Model fluorescent**

#### *LSB- PDD Blasen Dummy Modell Fluoreszenz*

- Silicone model with tumor structure that glows under UV light (PDD) for demonstrations, workshops, presentations and exhibition

Order-No. / Art.-Nr.: LSZ0300-10

- Silikonmodell mit Tumorstruktur, welches unter UV- Licht leuchtet (PDD) für Demonstrationen, Workshops, Präsentationen und Messen.



### **LSB Bladder Orientation Model**

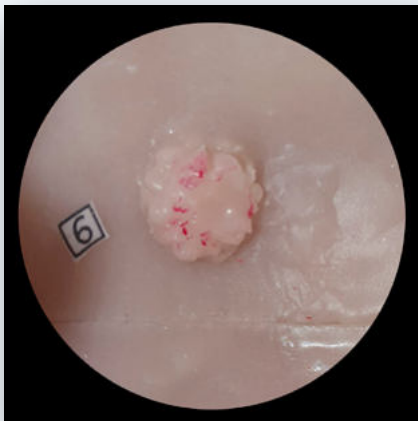
#### *LSB Blasen Orientierungsmodell*

The silicone model is used for learning instrument guidance and orientation on the monitor. It can be used separately or in combination with the Samed Didactics Global software.

Order-No. / Art.-Nr.: LSZ0300-11

Das Silikonmodell dient zur Erlernung der Instrumentenführung und Orientierung am Monitor. Es kann separat oder in Verbindung mit der Samed Didactics Global Software genutzt werden.





## LSB Bladder Diagnostic Model

### *LSB Blasen Diagnostikmodell*

Order-No. / Art.-Nr.: LSZ0300-12

This silicone model can be used for diagnostic examinations within the bladder. Inside there are 6 conspicuous pathologies. The tissue can be examined pathologically by taking a biopsy. For this purpose, an UV light is used to evaluate the tissue sample as positive or negative. If the sample is illuminated, the biopsate is positive. The following pathologies can be found: Bladder stones, Carcinomas, Cystitis and Schistosomiasis. The model can be used separately or in combination with the Samed Didactics Global software.

Mit diesem Silikonmodell können diagnostische Untersuchungen innerhalb der Blase durchgeführt werden. Im Inneren befinden sich 6 auffällige Pathologien. Durch eine Biopsieentnahme kann das Gewebe pathologisch untersucht werden. Dazu dient eine UV-Lampe mit deren Hilfe die Gewebeprobe als positiv oder negativ bewertet wird. Leuchtet die Probe, so ist das Biopsat positiv. Folgende Pathologien sind zu finden: Blasensteine, Karzinome, Zystitis und Bilharziose. Das Modell kann separat oder in Verbindung mit der Samed Didactics Global Software genutzt werden.

**Note: For the examination of biopsy chips, we recommend the use of our UV-light. You can find it in the Equipment section.**

Hinweis: Zur Untersuchung von Biopsiespänen empfehlen wir den Einsatz unserer UV-Lampe. Sie finden sie in der Rubrik Equipment.

## Biyani Urethrotomy- Trainer LS20

*Biyani Urethrotomie- Trainer LS20*

The Biyani Urethrotomy- Trainer is the world's first training device that makes it possible to train the therapy in the urethra (urethral slit) according to Sachse and Otis (only with the knife cutting technique). The trainer is named after Dr. Shekhar Biyani from NHS UK, since he had the idea for such a training device.

Methodical trainable is:

- laying a guide wire
- learning the slitting techniques
- handling the urethrotomy instrument

Der Urethrotomietrainer ist das weltweit erste Trainingsgerät, welches es ermöglicht die Therapie von Strikturen in der Harnröhre (Harnröhrenschlitzung) nach Sachse und Otis zu trainieren (nur mit der Messerschnitttechnik). Der Trainer ist nach Dr. Shekhar Biyani vom NHS in England benannt, da er der Ideengeber für das Projekt war.

Methodisch trainierbar ist das:

- legen eines Führungsdrahtes
- Erlernen der Schlitztechniken
- Handling mit dem Urethrotomieinstrument





## LS20

- 1 basic unit
- 1 anatomical adapter male
- 1 drainage bag
- 1 irrigation bag system

Comes in our practical Samed Safety Box.

Dimension  
Abmaße

Weight  
Gewicht

Order-No. / Art.-Nr.: LS20000

- 1 Grundgerät
- 1 anatomischer Adapter männlich
- 1 Auffangbeutel
- 1 Spülbeutelsystem

Wird in unserer praktischen Samed Safety Box geliefert.

W 24 cm x D 45 cm x H 24 cm  
B 24 cm x L 45 cm x H 24 cm

5,2 kg

Consumables  
Verbrauchsmaterial



### Stricture model for LS20

*Strikturmodell für LS20*

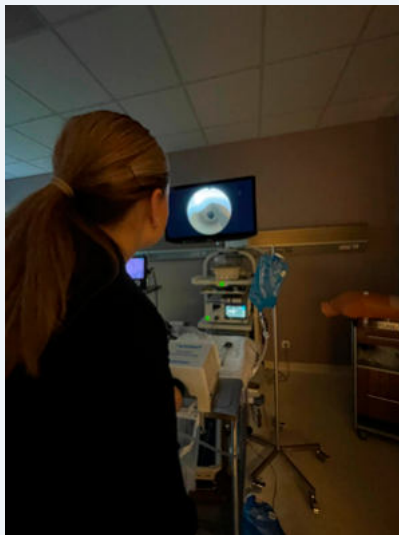
This stricture model can be used for the LS20 training device. It is the original model of an urethra with two strictures. This means that a stricture can be sliced twice in one training unit.

1 packaging unit = 5 pieces

Order-No. / Art.-Nr.: LS20100

Dieses Strikturmodell kann für das Trainingsgerät LS20 genutzt werden. Es bildet original eine Harnröhre mit zwei Strikturen nach. Somit kann in einer Lerneinheit eine Striktur zwei mal entfernt werden.

1 Verpackungseinheit = 5 Stück





## PCNL-Trainer LS40 2.0

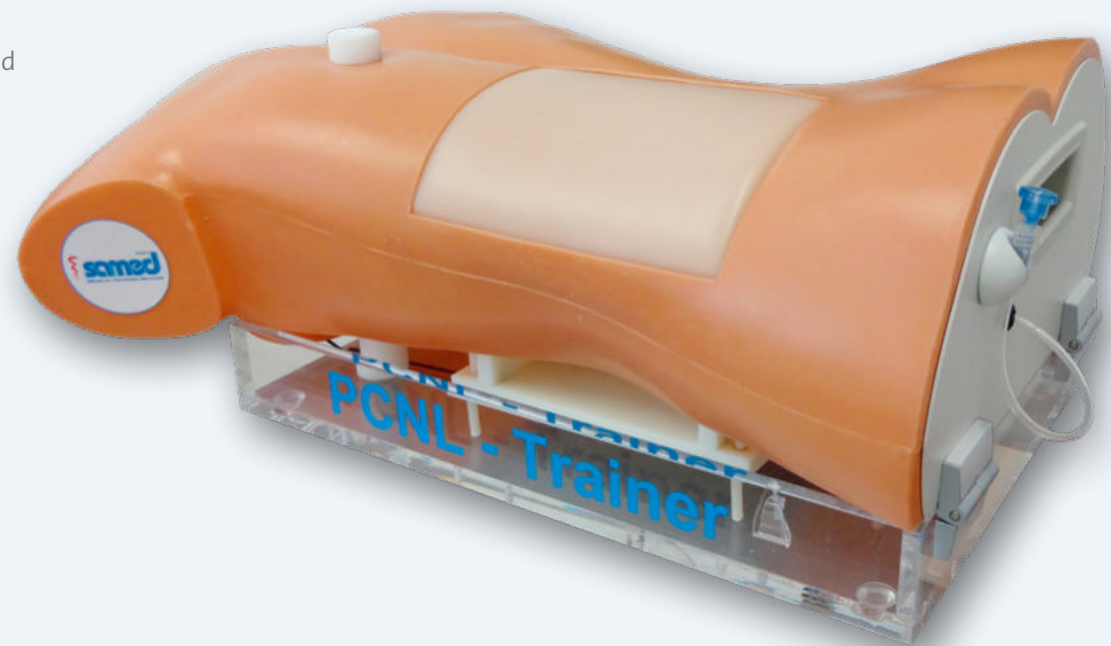
*PCNL-Trainer LS40 2.0*

The PCNL-Trainer gives an unique possibility to learn and train the surgical techniques such like PNS respectively PCNL procedures.

For an optimal and effective training, we have developed the training element LSN, which realistically simulates the body section with the body dummy. The kidney can be displayed with the conventional methods like ultrasound or x-ray.

Der PCNL-Trainer bietet eine einzigartige Möglichkeit zum Erlernen und Trainieren chirurgischer Techniken wie PNS- bzw. PCNL-Verfahren.

Für ein optimales und effektives Training haben wir das Trainingselement LSN entwickelt, welches mit dem Körperdummy realitätsnah den Körperausschnitt simuliert. Die Niere kann mit herkömmlichen Verfahren wie Ultraschall oder Röntgenstrahlen dargestellt werden.



➤ [Video PCNL-Trainer LS40 2.0](#)



## LS40 2.0

- 1 basic unit
- 1 LSN (Training element with kidney imitation and rib structure)
- 1 skin
- 1 bleeding syringe
- 1 water tank
- 1 hose system
- 1 drip tray with holder
- 1 irrigation bag system

Comes in our practical Samed Safety Box.

Dimension  
Abmaße

Weight  
Gewicht

Order-No. / Art.-Nr.: LS400005

- 1 Grundgerät
- 1 LSN (Trainingselement mit Nierenimitat und Rippenstruktur)
- 1 Hautschicht
- 1 Entlüftungsspritze
- 1 Wasserbehälter
- 1 Schlauchsystem
- 1 Auffangschale mit Halterung
- 1 Spülbeutelsystem

Wird in unserer praktischen Samed Safety Box geliefert.

W 55 cm x D 71 cm x H 35 cm  
B 55 cm x L 71 cm x H 35 cm

8 kg

Consumables  
Verbrauchsmaterial



**LSN**

*LSN*

- Tissue imitation (Silicon)
- kidney body with detailed kidney structures inside
- kidney stones and renal pelvis calculus
- with rib structure

Order-No. / Art.-Nr.: LS40405

- Gewebeimitat (Silikon)
- Nierenkörper mit detaillierten Nierenstrukturen im Inneren
- Nierenkörper mit Nieren- und Beckenstein
- mit Rippenstruktur



**Skin**

*Hautschicht*

- skin simulating cover for the LSN
- realistic haptic
- tear sustainability
- 1 packaging unit = 3 skins

Order-No. / Art.-Nr.: LS40411

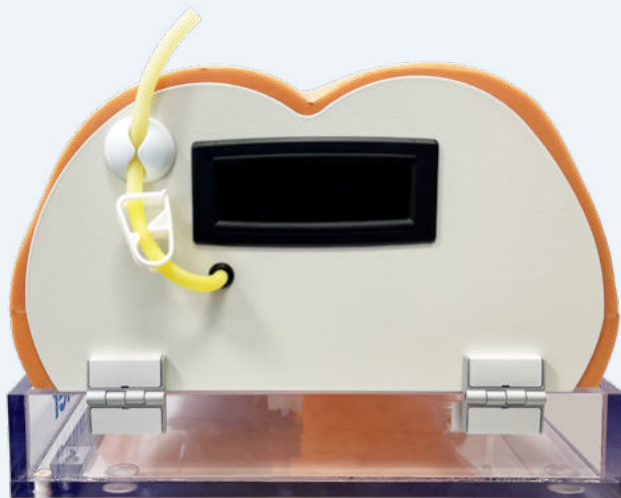
- Haut-simulierende Abdeckung für das LSN
- realistische Haptik
- reißfest
- 1 Verpackungseinheit = 3 Hautschichten

**optional**

**Ultrasound gel**

*Ultraschallgel*

Order-No. / Art.-Nr.: LS40555



## Ureteral tube for LS40

### *Ureterschlauch für LS40*

The standard renal tube attached to the PCNL for the addition of contrast medium, can be easily replaced by the ureteral tube for endoscopic examinations or puncture control during the training by the instructor.

Order-No. / Art.-Nr.: LSZ0300-40

Der am PCNL standardmäßig angebrachte Nierenschlauch für die Zugabe von Kontrastmittel, kann durch den Ureterschlauch für endoskopische Untersuchungen der Niere einfach ersetzt werden, um Untersuchungen oder die Punktionskontrolle während des Trainings durch den Ausbilder zu ermöglichen.





## SamSon C2 Portable Wifi Ultrasound Scanner

*SamSon C2 Aufladbares Wifi Ultraschallgerät*

The Samson C2 Wifi Ultrasound Scanner is perfect for ultrasound training on our Samed PCNL- Trainer LS40. Samson C2 can be additionally used for different types of ultrasound training courses. With the special app, the scans can be viewed in real time and images can be saved.

Der Samson C2 Wifi-Ultraschall-Scanner ist perfekt für die Ultraschall-Ausbildung an unserem Samed PCNL-Trainer LS40. Der Samson C2 kann auch für alle anderen Ultraschallschulungen verwendet werden. Mit der speziellen App können die Scans in Echtzeit betrachtet und die Bilder gespeichert werden.



**SamSon C2**

Order-No. / Art.-Nr.: LSZ-SamSon-C2

## EndoUro-Trainer URS LS50 3.0

*EndoUro-Trainer URS LS50 3.0*

The best training device for stone removal, stent systems, catheterization, guide wire placement, flexible and semi-flexible ureteroscopy and more. Doctors cannot get around the training device before their first operation.

The integrated components

- anatomical adapter male (anatomical adapter female optionally available, see page 36)
- bladder with ureter
- Ileal Conduit
- kidney with renal pelvis and calyx system
- aorta junction

**simulate a realistic anatomical environment.**

Das bewährte Trainingsgerät für das Trainieren von Steinentfernungen, Stentsysteme, Katheterisierung, Führungsdrahtplatzierung, flexibler und semi-flexibler Ureterorenoskopie und mehr. Das Trainingsgerät an dem kein Arzt vor seinem ersten Eingriff vorbeikommt.

Die integrierten Komponenten

- anatomischer Adapter männlich (anatomischer Adapter weiblich optional erhältlich, siehe Seite 36)
- Blase mit Ureter
- Ileal Conduit
- Nieren mit Nierenbecken und Kelchsystem
- Aortenübergang

**simulieren eine realitätsnahe anatomische Umgebung.**



➤ Video Enodo-Uro LS50 3.0



X-ray from EndoUro-Trainer URS LS 50 training device with guide wire and stone in the ureter.

Röntgenbild vom EndoUro-Trainer URS LS 50 mit Führungsdraht und Stein im Ureter.

## LS 50 3.0

- 1 basic unit
- 1 anatomical adapter male
- 1 bladder with ureter
- 1 Ileal Conduit
- 2 kidneys (left, right)  
with integrated kidney stones
- 2 stenosis simulators
- 1 drip tray with holder
- 1 ureter stone set
- 1 irrigation bag system

Comes in our practical  
Samed Safety Box.

Dimension  
Abmaße

Weight  
Gewicht

Order-No. / Art.-Nr.: LS50400S

- 1 Grundgerät
- 1 anatomischer Adapter männlich
- 1 Blase mit Ureter
- 1 Ileal Conduit
- 2 Nieren (links, rechts) mit  
integrierten Nierensteinen
- 2 Stenosesimulatoren
- 1 Auffangschale mit Halterung
- 1 Uretersteinset
- 1 Spülbeutelssystem

Wird in unserer praktischen  
Samed Safety Box geliefert.

W 41 cm x D 64 cm x H 24 cm  
B 41 cm x L 64 cm x H 24 cm

8 kg

Consumables  
Verbrauchsmaterial



### Kidney stones *Nierensteine*

- compatible, realistic imitations for inserting into the calyx system
- content of 10 pieces

Order-No. / Art.-Nr.: LS50510

- angepasste, realitätsnahe Imitate zum Einsetzen in die Nierenkelche
- Inhalt 10 Stück



### Ureter stones *Uretersteine*

- realistic imitations in various sizes
- content of 10 pieces

Order-No. / Art.-Nr.: LS50511

- realitätsnahe Imitate in diversen Größen
- Inhalt 10 Stück

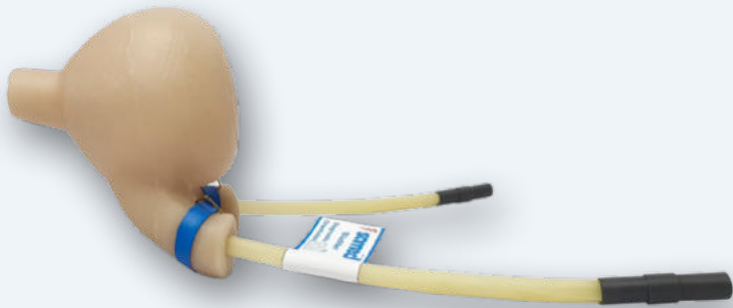


## Bladder Dummy Models LS50

*Blasen Dummymodelle LS50*

For endoscopic training in the bladder.

Für das endoskopische Training in der Blase.



### Bladder 2.0

*Blase 2.0*

- quickly and easily exchangeable
- bladder made of highly flexible material with ostia structures
- ureter with realistic sliding characteristics
- 1 packaging unit = 5 Bladders

Order-No. / Art.-Nr.: LS50502

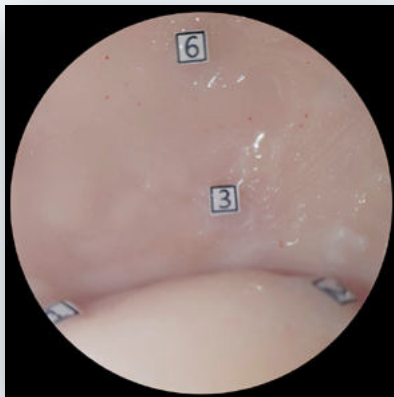
- einfach und schnell austauschbar
- Blasenkörper aus hochflexiblem Material mit Ostienstrukturen
- Ureter mit realistischen Gleiteigenschaften
- 1 Verpackungseinheit = 5 Blasen

## Bladder Dummy Models LS50 for Orientation and Diagnostics

*Blasen Dummymodelle LS50 für Orientierung und Diagnostik*

Special models for orientation and diagnostic training have been developed for endoscopic training in the bladder.

Für das endoskopische Training in der Blase wurden spezielle Modelle für Orientierungs- und diagnostisches Training entwickelt.



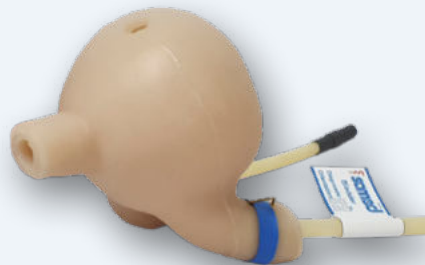
### Bladder Orientation Model LS50

*Blasen Orientierungsmodell LS50*

Order-No. / Art.-Nr.: LSZ0300-51

The silicone model is used for learning instrument guidance and orientation on the monitor. It can be used separately or in combination with the Samed Didactics Global software.

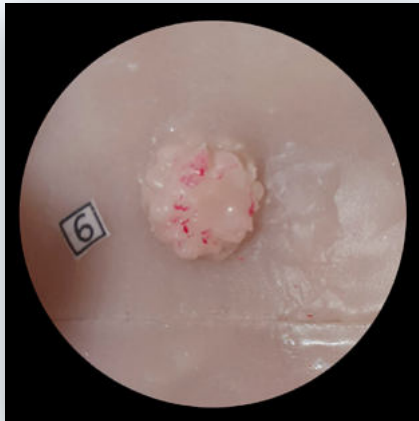
Das Silikonmodell dient zur Erlernung der Instrumentenführung und Orientierung am Monitor. Es kann separat oder in Verbindung mit der Samed Didactics Global Software genutzt werden.



## Bladder Diagnostic Model LS50

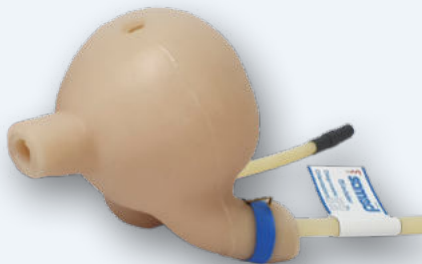
*Blasen Diagnostikmodell LS50*

Order-No. / Art.-Nr.: LSZ0300-52



This silicone model can be used for diagnostic examinations within the bladder. Inside there are 6 conspicuous pathologies. The tissue can be examined pathologically by taking a biopsy. For this purpose, an UV light is used to evaluate the tissue sample as positive or negative. The following pathologies can be found: Bladder stones, Carcinomas, Cystitis and Schistosomiasis. The model can be used separately or in combination with the Samed Didactics Global software.

Mit diesem Silikonmodell können diagnostische Untersuchungen innerhalb der Blase durchgeführt werden. Im Inneren befinden sich 6 auffällige Pathologien. Durch eine Biopsieentnahme kann das Gewebe pathologisch untersucht werden. Dazu dient eine UV-Lampe mit deren Hilfe die Gewebeprobe als positiv oder negativ bewertet wird. Folgende Pathologien sind zu finden: Blasensteine, Karzinome, Zystitis und Bilharziose. Das Modell kann separat oder in Verbindung mit der Samed Didactics Global Software genutzt werden.



**Note: For the examination of biopsy chips, we recommend the use of our UV-light. You can find them in the Equipment section.**

Hinweis: Zur Untersuchung von Biopsiespänen empfehlen wir den Einsatz unserer UV-Lampe. Sie finden sie in der Rubrik Equipment.

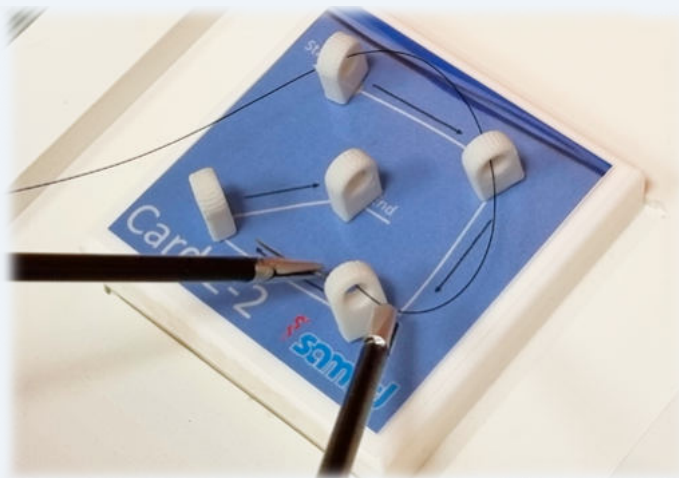
## Laparoscopy-Trainer LS70 2.0 with Basic Course

*Laparoskopie-Trainer LS70 2.0 mit Basiskurs*

From the first cut to the seam – this laparoscopy trainer opens up a variation of training possibilities to the minimally invasive surgical area. With our new and unique basic course, you can simulate laparoscopic interventions step by step, from simply guiding the instruments to training on real tissue.

Vom ersten Schnitt bis zur Naht – dieser Laparoskopie-Trainer eröffnet eine Vielzahl an Trainingsmöglichkeiten aus dem minimal-invasiven Bereich. Mit unserem neuen und einzigartigen Basiskurs simulieren Sie Schritt für Schritt laparoskopische Eingriffe vom einfachen Führen der Instrumente bis hin zum Training am echten Gewebe.





## LS70 2.0

- 1 basic unit
- 3 training elements with working material (for threading, sewing and tension exercises)
- 1 tray (for training on real tissue)
- 1 Basic Course
  - Training cards
  - Fixation block
  - Seam retention
  - Clamping element
  - Threading element
  - Sewing benches
  - Rubber rings
  - Training- Kit LS70 (Skin imitation, Suture kit, Imitation vessel for suturing anastomoses)

Comes in our practical Samed Safety Box.

Dimension  
Abmaße

Weight  
Gewicht

Order-No. / Art.-Nr.: LS70000

- 1 Grundgerät
- 3 Trainingselemente mit Arbeitsmaterial (für Fädel-, Näh- und Spannübungen)
- 1 Aufnahmeschale (für das Training am realen Gewebe)
- 1 Basiskurs
  - Trainingskarten
  - Fixierungsblock
  - Nahthalterung
  - Spannelement
  - Fädelement
  - Nähbänke
  - Gummiringe
  - Trainingskit LS70 (Hautimitat, Nahtset, Gefäßimitat zum Nähen von Anastomosen)

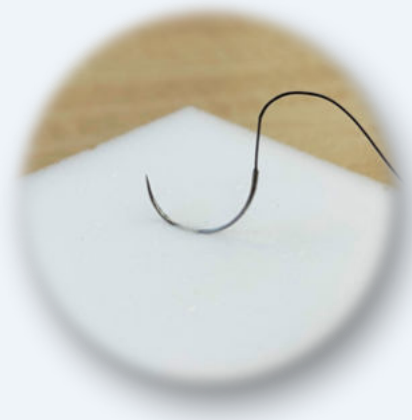
Wird in unserer praktischen Samed Safety Box geliefert.

W 47 cm x D 73 cm x H 24 cm  
B 47 cm x L 73 cm x H 24 cm

7,2 kg



Consumables  
Verbrauchsmaterial



**Training-Kit LS70**  
*Trainingskit LS70*

- Skin imitation
- Suture kit
- Imitation vessel for suturing anastomoses

Order-No. / Art.-Nr.: LS70701

- Hautimitat
- Nahtset
- Gefäßimitat zum Nähen von Anastomosen



**Instrument port set 2.0**  
*Instrumentenportset 2.0*

- set includes 7 ports
- easy to replace

Order-No. / Art.-Nr.: LS70702

- Set beinhaltet 7 Ports
- einfach austauschbar



## Optional

For our Laparoscopy-Trainer LS70 2.0 we also offer an instrument holder. Thus the instrument optics can also be used without another person. Due to the high flexibility of the holder, the instrument is fixed and can be safely aligned in several degrees of freedom.

Zu unserem Laparoskopie-Trainer LS70 2.0 bieten wir zusätzlich eine Instrumentenhalterung an. Somit ist die Instrumentenoptik auch ohne eine weitere Person einsetzbar. Durch die hohe Flexibilität der Halterung kann das Instrument in mehreren Freiheitsgraden sicher ausgerichtet werden und ist fest fixiert.

### Instrument Holder

#### *Instrumentenhalterung*

- holder for all common laparoscopic optics
- easy to use
- secure fixing
- high flexibility

Order-No. / Art.-Nr.: LS70708

- Halterung für alle gängigen Laparoskopieoptiken
- einfache Handhabung
- sichere Fixierung
- hohe Flexibilität

## Hysteroscopy-Trainer LS80

*Hysteroskopie-Trainer LS80*

The hysteroscopy (cervical mirroring) allows the doctor to determine any abnormal changes in the uterus and, if necessary, to remove them surgically. So often young doctors face the challenge to use that necessary instrument (hysteroscope) correctly and also to recognize diseased structures.

The Hysteroscopy-Trainer LS80 is the perfect device for skills set, education and training of diagnostic and therapeutic tasks in gynecology.

The LSU Uterus Therapy Model (tissue imitation), developed by Samed, provides the uterus with fibroids and polyps and allows the practical training of the therapy.

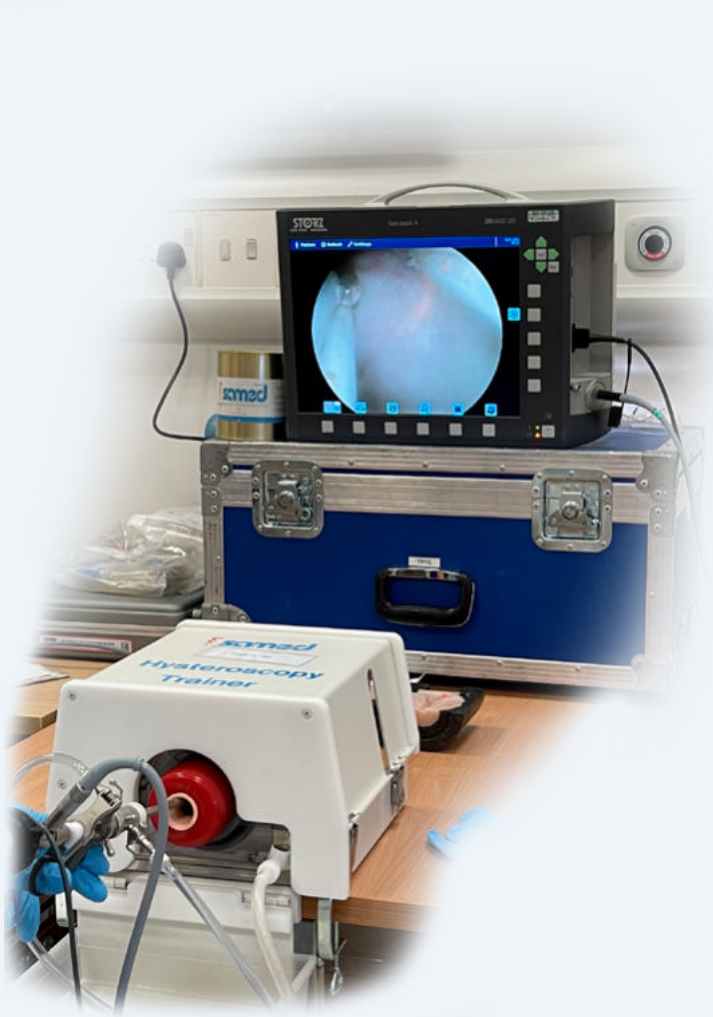
Die Hysteroskopie (Gebärmutter Spiegelung) ermöglicht dem Arzt krankhafte Veränderungen in der Gebärmutter festzustellen und gegebenenfalls operativ zu entfernen. Dabei stehen oftmals junge Ärzte vor der Herausforderung, das dafür nötige Instrument (Hysteroskop) richtig zu führen und zu bedienen, aber auch krankhafte Strukturen zu erkennen.

Der Hysteroskopie-Trainer LS80 ist das perfekte Gerät zum selbstständigen Erlernen und Trainieren von diagnostischen und therapeutischen Aufgabenstellungen in der Gynäkologie.

Das von Samed entwickelte LSU Uterus Therapiemodell (Gewebeimitat) bildet den Uterus mit Myomen und Polypen realitätsnah ab und ermöglicht das praktische Trainieren der Therapiemaßnahme.



➤ Video Hysteroscopy-Trainer LS80



## LS80

- 1 basic unit with casing
- 1 SIMUT (operation case uterus)
- 1 drainage bag

Comes in our practical  
Samed Safety Box.

Dimension  
Abmaße

Weight  
Gewicht

Order-No. / Art.-Nr.: LS80100S

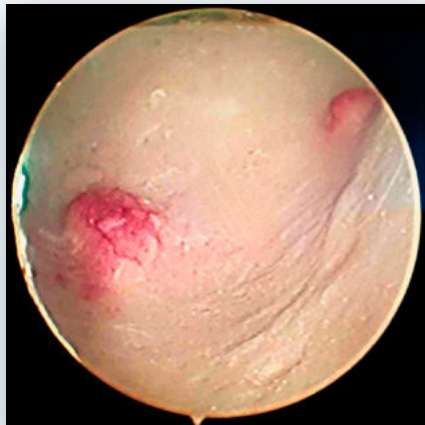
- 1 Grundgerät mit Gehäuse,
- 1 SIMUT (Arbeitseinsatz Uterus)
- 1 Auffangbeutel

Wird in unserer praktischen  
Samed Safety Box geliefert.

W 24 cm x D 45 cm x H 24 cm  
B 24 cm x L 45 cm x H 24 cm

5,8 kg

Consumables  
Verbrauchsmaterial



## LSU Uterus Therapy Models

### *LSU Uterus Therapiemodelle*

For a realistic resection we recommend the proven Samed LSU Uterus Therapy Models (tissue imitation). The authentic structure and the haptic of the uterine tissue as well as the original faithful presentation of fibroids and polyps make this training system so unique.

Für ein realitätsnahes Resezieren empfehlen wir die bewährten Samed LSU Uterus Therapiemodelle (Gewebeimitat). Die authentische Struktur und die Haptik des Uterusgewebes sowie die originalgetreue Darstellung der Myome und Polypen machen dieses Trainingssystem so einzigartig.

### LSU Uterus Therapy Model I

#### *LSU Uterus Therapiemodell I*

Order-No. / Art.-Nr.: LS80300

Anatomical model uterus with myoma and polyps. With this tissue imitate very realistic resection is possible.

- 1 packaging unit = 6 tins
- storable 3 months

Anatomisches Modell des Uterus mit Myom und Polypen. Mit diesem Gewebeimitat ist eine sehr realistische Resektion möglich.

- 1 Verpackungseinheit = 6 Dosen
- 3 Monate haltbar

### LSU Uterus Therapy Model II

#### *LSU Uterus Therapiemodell II*

Order-No. / Art.-Nr.: LS80310

Anatomical model uterus with septum, polyps and fallopian tube access.

- 1 packaging unit = 6 tins
- storable 3 months

Anatomisches Modell des Uterus mit Septum, Polypen und Eileiterzugang.

- 1 Verpackungseinheit = 6 Dosen
- 3 Monate haltbar

### LSU Uterus Therapy Model III

#### *LSU Uterus Therapiemodell III*

Order-No. / Art.-Nr.: LS 80320

Anatomical model uterus with small polyps, one big polyp and one big myoma.

- 1 packaging unit = 6 tins
- storable 3 months

Anatomisches Modell des Uterus mit kleinen Polypen, einem großen Polypen und einem großen Myom.

- 1 Verpackungseinheit = 6 Dosen
- 3 Monate haltbar

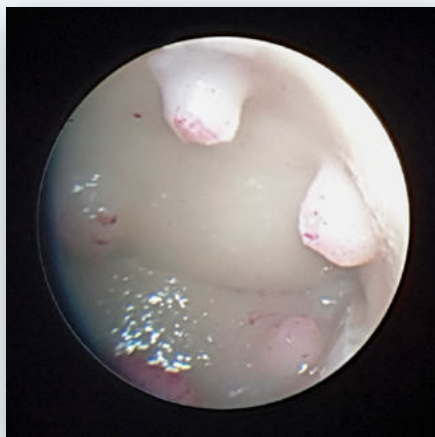


## LSU Uterus Diagnostic Models

### *LSU Uterus Diagnostikmodelle*

Anatomical model with myoma and polyp structure for demonstrations, workshops or presentations. The model is simply clamped into our Hysteroscopy-Trainer LS80. The Samed silicone dummy models are suitable for diagnostic training in medical education, for demonstrations at exhibitions or workshops.

Anatomisches Modell mit Myom- und Polypstruktur für Demonstrationen, Workshops oder Präsentationen. Das Modell wird einfach in unseren Hysteroskopie-Trainer LS80 eingespannt. Die Samed Silikon Dummymodelle eignen sich für diagnostische Schulungen in der medizinischen Ausbildung, für Demonstrationen auf Ausstellungen oder bei Workshops.



### **LSU Uterus Model I**

#### *LSU Uterus Modell I*

Anatomical silicone model uterus with myoma and polyp structure.

Anatomisches Silikonmodell mit Myom- und Polypstruktur.

Order-No. / Art.-Nr.: LSZ0300-80

### **LSU Uterus Model II**

#### *LSU Uterus Modell II*

Anatomical silicone model uterus with septum, polyp structure and fallopian tube access.

Anatomisches Silikonmodell des Uterus mit Septum, Polypenstruktur und Eileiterzugang.

Order-No. / Art.-Nr.: LSZ0310-80

### **LSU Uterus Diagnostic Model**

#### *LSU Uterus Diagnostikmodell*

Anatomical silicone model uterus for diagnostic and biopsy procedures. With small polyps, pedunculate polyp, big polyp and biopsy area.

Anatomisches Silikonmodell des Uterus für diagnostische und Biopsie-Verfahren. Mit kleinen Polypen, gestieltem Polyp, großem Polyp und Biopsiebereich.

Order-No. / Art.-Nr.: LSZ0320-80

Consumables  
Verbrauchsmaterial



### LSC Portio Therapy Model

#### *LSC Portio Therapiemodell*

Tissue imitation for conisation training on portio vaginalis.

- 1 packaging unit = 12 tins
- storable 6 months

The LSC model can only be used with the SIMCON insert. See LS80 extensions.

Order-No. / Art.-Nr.: LS80-500

Gewebeimitat für das Konisations-training an der Portio Vaginalis.

- 1 Verpackungseinheit = 12 Dosen
- 6 Monate haltbar

Das LSC Modell kann nur mit dem SIMCON Einsatz genutzt werden. Siehe LS80 Erweiterungen.

### LS 80 Extensions

LS 80 Erweiterungen



### SIMCON

#### *SIMCON*

The SIMCON insert is required for the LSC Portio therapy model to fix it in the LS80 trainer.

For monopolar and bipolar application.

Order-No. / Art.-Nr.: LS80-SIMCON

Der SIMCON Einsatz wird für das LSC Portio Therapiemodell benötigt, um dieses im Trainer LS80 zu fixieren. Anwendung findet die monopolare oder bipolare Konisation.

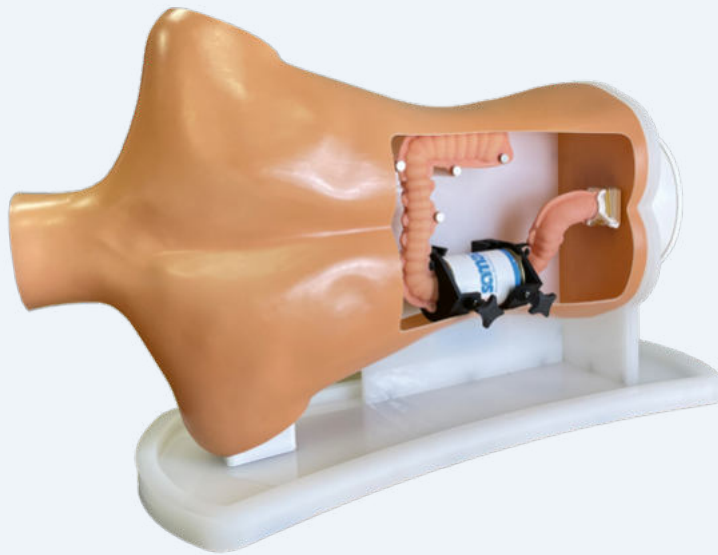
## Colonoscopy-Trainer LS90

*Koloskopietrainer LS90*

With our Colonoscopy - Trainer LS 90, it opens up the possibility to perform diagnostic and therapeutic exercises. Polyps and carcinomas can be located within the colon. Also, a specific colon's section can be extracted and replaced inside of the model - here the user will find abnormality tissues to diagnose and treat accordingly. There are various training possibilities, for instance, to learn the procedures of treatment, imaging system orientation, and instrument guidance. This device can be used in a lateral or supine position during the skills set.

Mit dem Koloskopietrainer LS90 der Firma Samed GmbH Dresden ist es möglich diagnostische und therapeutische Übungen durchzuführen. Im Darm befinden sich Polypen wie auch Karzinome. Im Modell kann ein bestimmter Darmabschnitt einfach ausgetauscht werden. Hier findet der Anwender noch mehr Pathologien, welche er diagnostizieren und therapieren kann. Somit stehen dem Anwender verschiedene Trainingsmöglichkeiten zur Verfügung, um die Abläufe einer Behandlung sowie die Orientierung an bildgebenden Systemen und die Führung des eingesetzten Instrumentariums zu erlernen. Es ist möglich mit dem Koloskopietrainer in Seitenlage zu trainieren, sowie in Rückenlage. In der Rückenlage ist der Steinschnitt möglich.





## LS90

- 1 basic unit (Body with bracket)
- 1 Colon
- 1 imitation of the buttocks

Comes in our practical Samed Safety Box.

Dimension  
Abmaße

Weight  
Gewicht

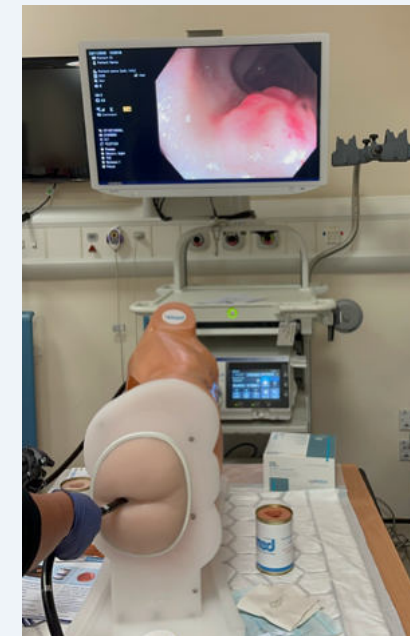
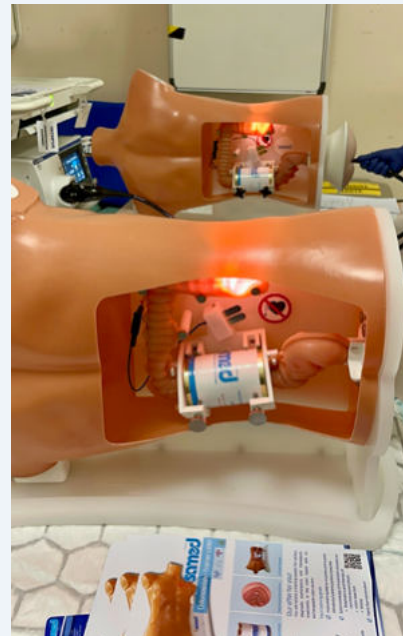
Order-No. / Art.-Nr.: LS90100

- 1 Grundgerät (Körper mit Halterung)
- 1 Dickdarm
- 1 Gesäßimitat

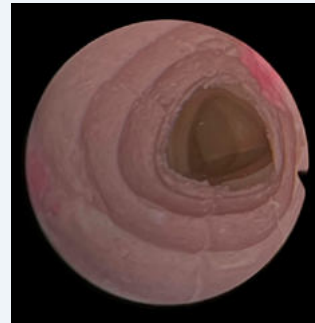
Wird in unserer praktischen Samed Safety Box geliefert.

W 29 cm x D 80 cm x H 50 cm  
B 29 cm x L 80 cm x H 50 cm

11,5 kg



Consumables  
Verbrauchsmaterial



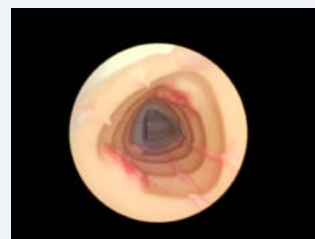
### LSD Colon Therapy Model for colon resection

*LSD Darm Therapiemodell  
für Darmresektion*

- tissue imitation
- multiple pedicle polyps  
(1 large polyp, 2 smaller ones)
- flat polyp
- 1 packaging unit = 6 tins
- storable 6 month

Order-No. / Art.-Nr.: LS90300

- Gewebeimitat
- mehrere Stielpolypen  
(1 großer Polyp, 2 kleine Polypen)
- flache Polypen
- 1 Verpackungseinheit = 6 Dosen
- 6 Monate haltbar



### LSD Colon Diagnostic Model I for biopsy training

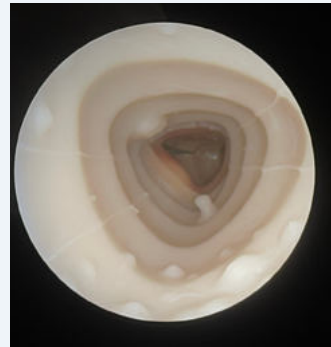
*LSD Darm Diagnostikmodell I  
für Biopsietraining*

- Carcinoma  
(glows under UV-light → positive)
- flat polyps (look similar to carcinoma,  
but are negative, do not glow under  
UV-light)
- silicone model

Order-No. / Art.-Nr.: LS90310

- Karzinom  
(leuchtet unter UV-Licht → positiv)
- flache Polypen (sehen ähnlich aus  
wie das Karzinom, sind aber negativ,  
leuchten nicht unter UV-Licht)
- Silikonmodell





## LSD Colon Diagnostic Model II for diagnostic training

*LSD Darm Diagnostikmodell II  
für das diagnostische Training*

- Pedicle polyp
- flat polyp / carcinoma
- Crohn's disease
- silicone model

Order-No. / Art.-Nr.: LS90400

- Stielpolyp
- flacher Polyp / Karzinom
- Morbus Crohn
- Silikonmodell

## Lubricant

*Gleitgel*

For a perfect gliding of the colonoscope  
in the colon and a realistic intestinal  
mucosa.

Order-No. / Art.-Nr.: LS90500

Für ein perfektes Gleiten des Koloskops im  
Darm und eine realistische Darmschleim-  
haut.

## Equipment



### Anatomical Adapter male

*Anatomischer Adapter männlich*

Suitable for

- LS10 Resection Training Device 3.0
- LS20 Biyani Urethrotomy Training Device
- LS50 Endouro-Trainer URS 3.0

Order-No. / Art.-Nr.: auf Anfrage

Passend für

- LS10 Resektionstrainer 3.0
- LS20 Biyani Urethrotomie Training Device
- LS50 EndoUro-Trainer URS 3.0

### Anatomical Adapter female

*Anatomischer Adapter weiblich*

Suitable for

- LS50 Endouro-Trainer URS 3.0
- LS80 Hysteroscopy-Trainer

Order-No. / Art.-Nr.: auf Anfrage

Passend für

- LS50 EndoUro-Trainer URS 3.0
- LS80 Hysteroskopie-Trainer



Biopsie chips under UV-Light  
Biopsieproben unter UV-Licht

### UV-Light for Diagnostic Models

*UV-Lampe für Diagnostikmodelle*

The UV-Light can be used to examine biopsy chips on the diagnostic models and to test them for a positive or negative tissue sample.

Order-No. / Art.-Nr.: LSZ0300-100

Mit der UV-Lampe können bei den Diagnostikmodellen Biopsiespäne untersucht werden und auf eine positive oder negative Gewebeprobe getestet werden.



Drip stand or table mounts for hanging up the irrigation bag are optionally available from us.

*Infusionsständer sowie Tischhalterung zum Aufhängen des Spülbeutels sind optional bei uns erhältlich.*

## Irrigation Bag System

### *Spülbeutelssystem*

With our practical irrigation bag system, working with the flushing flow is practiced perfectly during the training session.

The irrigation bag system can be easily connected to our endoscopic training devices. Up to 3 liters of water or saline fit into each of our reusable irrigation bags, whereby the flushing flow can be regulated by means of the valve and adapted to the training procedure.

*A separate peristaltic pump is no longer necessary.*

Mit unserem praktischen Spülbeutelssystem wird die Arbeit mit dem Spülstrom während des Trainings perfekt geübt.

Das Spülbeutelssystem lässt sich kinderleicht mit unseren endoskopischen Trainingsgeräten verbinden. Bis zu 3 Liter Wasser oder Saline passen in jeden unserer wiederverwendbaren Spülbeutel, wobei der Spülstrom mittels des Ventils reguliert und der Trainingsprozedur angepasst werden kann.

*Eine separate Schlauchpumpe ist hiermit nicht mehr notwendig.*

### **Irrigation bag system for LS10**

#### *Spülbeutelssystem für LS10*

Order-No. / Art.-Nr.: LSZ0010

1 packaging unit / Verpackungseinheit = 3 pieces / 3 Stück

### **Irrigation bag system for LS20**

#### *Spülbeutelssystem für LS20*

Order-No. / Art.-Nr.: LSZ0020

### **Irrigation bag system for LS40**

#### *Spülbeutelssystem für LS40*

Order-No. / Art.-Nr.: LSZ0040

### **Irrigation bag system for LS50**

#### *Spülbeutelssystem für LS50*

Order-No. / Art.-Nr.: LSZ0050

### **Irrigation bag system for LS80**

#### *Spülbeutelssystem für LS80*

Order-No. / Art.-Nr.: LSZ0080

1 packaging unit / Verpackungseinheit = 3 pieces / 3 Stück

### **Drainage bag for LS10, LS20, LS80**

#### *Auffangbeutel für LS10, LS20, LS80*

Order-No. / Art.-Nr.: LSZ0200

1 packaging unit / Verpackungseinheit = 5 pieces / 5 Stück

## Workstation „ISET Smart“

Arbeitsplatz „ISET Smart“



### ISET Smart

*ISET Smart*

Order-No. / Art.-Nr.: LS-ISET2000

The Samed ISET Smart is an monitor and camera system. It is a stand alone system which allows a simple use for demonstration and training and is compatible with all Samed training systems.

Die Samed ISET Smart ist ein Monitor- und Kamerasystem. Es ist ein Stand- Alone- System, dass einfache Benutzung für Demonstration und Training ermöglicht und mit allen Samed Trainingsystemen kompatibel ist.

Parts of the ISET Smart equipment:

#### **ISET Smart Monitor System:**

- 22" All in One Full HF System
- Camera, Light Source, Monitor and Capture System
- Portable and Compact design
- 16:9 Full HD Format
- Latest LED Technology
- Compatible to Rigid and Flexible Endoscopes



#### Endoscopic camera system:

- Single Chip 1/2 CMOS Full HD Sensor
- 1920 (H) 1080 P (V) Resolution
- 60 FPS, 4 Camera head buttons



#### Zoom objective:

- 4K UHD
- F15- 35 mm
- Automatic smart lock



#### Practical Accessories included:

- Equipment Rack
- Fibre optic cable with 2 adapters
- Suitcase trolley for ISET Smart





# Samed Safety Boxes and Flight Cases for Samed Training Devices

*Samed Safety Box und Transportkoffer für Samed Trainingsgeräte*

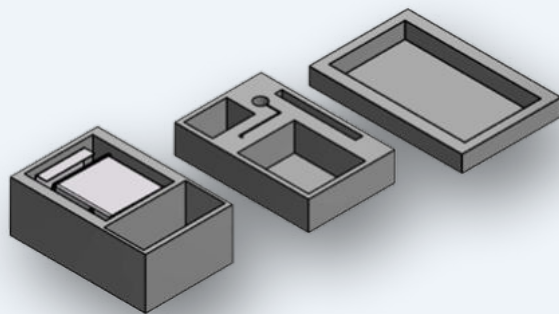


## Samed Safety Box

*Samed Safety Box*

The Samed Safety Box is light, stable, particularly durable and therefore economical. Thanks to the tailor-made foam inserts, your Samed training device and all its components are safely stored and protected.

Die Samed Safety Box ist leicht, stabil, besonders langlebig und damit wirtschaftlich. Durch die maßgeschneiderten Schaumstoffeinlagen ist Ihr Samed Trainingsgerät mit allen Komponenten sicher aufbewahrt und geschützt.



**Samed Safety Box for LS10**

Order-No. / Art.-Nr.: SSBLS10

**Samed Safety Box for LS20**

Order-No. / Art.-Nr.: SSBLS20

**Samed Safety Box for LS40**

Order-No. / Art.-Nr.: SSBLS40

**Samed Safety Box for LS50**

Order-No. / Art.-Nr.: SSBLS50

**Samed Safety Box for LS70**

Order-No. / Art.-Nr.: SSBLS70

**Samed Safety Box for LS80**

Order-No. / Art.-Nr.: SSBLS80

**Samed Safety Box for LS90**

Order-No. / Art.-Nr.: SSBLS90



## Flight Case

### *Transportkoffer*

Our practical and extremely robust transport cases with edge protection offer a number of advantages. Whether in the plane or car, the transport case offers by its light and durable quality sufficient protection for your training devices. Practical for the transport are the roles and the extendable handle. This means that you are always flexible at your trade fairs with your training device to presentations on the go and always have all components ready for use.

Unsere praktischen, extrem robusten Transportkoffer mit Kantenschutz bieten eine Reihe von Vorteilen. Ob im Flugzeug oder Auto, der Transportkoffer bietet durch seine leichte aber langlebige Verarbeitung genügend Schutz für Ihre Trainingsgeräte. Praktisch für den Handtransport sind die angebrachten Rollen und der ausfahrbare Transportgriff. Somit sind Sie mit Ihrem Trainingsgerät jederzeit flexibel auf Messen oder zu Präsentationen unterwegs und haben immer alle Komponenten griffbereit.

**Flight Case for LS10**

Order-No. / Art.-Nr.: LSC100

**Flight Case for LS20**

Order-No. / Art.-Nr.: LSC200

**Flight Case for LS40**

Order-No. / Art.-Nr.: LSC400

**Flight Case for LS50**

Order-No. / Art.-Nr.: LSC500

**Flight Case for LS70**

Order-No. / Art.-Nr.: LSC700

**Flight Case for LS80**

Order-No. / Art.-Nr.: LSC800

**Flight Case for LS90**

Order-No. / Art.-Nr.: LSC900

# Train your Team

## For Physicians

*Für Mediziner*

You would like to gain basic knowledge of our modern endoscopy training devices or to develop existing knowledge further? Samed GmbH Dresden is your first point of contact when it comes to planning and implementing workshops together.

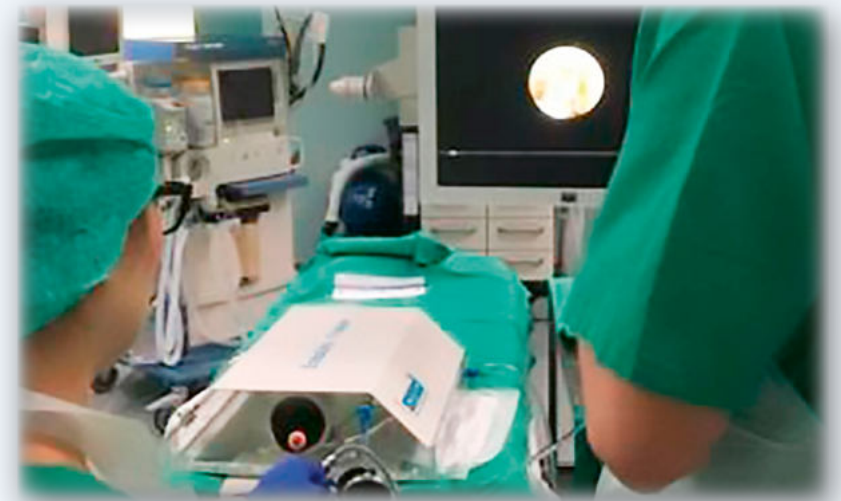
Sie möchten an unseren modernen Endoskopie-Trainingsgeräten Grundlagen erlernen oder vorhandenes Wissen weiter ausbauen? Die Samed GmbH Dresden ist Ihr erster Ansprechpartner wenn es darum geht Workshops zusammen mit Ihnen zu planen und umzusetzen.

## For Clinics

*Für Kliniken*

Are you an experienced physician and want to share your knowledge with assistants and specialists, or do you want to improve the communication within ambulatory surgery. Then we offer you a workshop with us in your clinic. With our training equipment a realistic training is possible and the learning success is guaranteed.

Sie sind ein erfahrener Arzt und möchten ihr chirurgisches Können an ihre Assistenz- und Fachärzte weitergeben oder die Kommunikation innerhalb des OP-Teams verbessern? Dann bieten wir Ihnen die Möglichkeit mit uns zusammen einen Workshop in Ihrer Klinik zu organisieren und durchzuführen. Mit unseren Trainingsgeräten ist ein realitätsnahes Training möglich und der Lernerfolg garantiert.



## For Businesses

### *Für Unternehmen*

You would like to present your instruments, devices or consumables to your target group even more effectively and so increase your turnover? We have the solution.

We support you with your presentation at your customer´s, in your workshops or during your events.

Sie möchten Ihre Instrumente, Geräte oder Verbrauchsmittel Ihrer Zielgruppe noch wirkungsvoller und effektiver präsentieren und Ihren Umsatz steigern? Wir haben die Lösung!

Wir unterstützen Sie bei Ihrer Präsentation bei Ihren Kunden, bei Workshops oder Eventveranstaltungen. Ihre Kunden bekommen an unseren Trainingsgeräten einen realitätsnahen Eindruck von der Anwendung und den Eigenschaften Ihres Produktes. Überzeugen Sie Ihre Kunden durch eine erfolgreiche Präsentation.

For further information to our services and appointment please contact us or use our contact form at ↗ <https://samed-dresden.com>.

Weitere Informationen zu unseren Leistungen oder Terminvereinbarungen sprechen Sie uns an oder nutzen unser Kontaktformular unter ↗ <https://samed-dresden.de>.





Katalog MTD 2024  
Samed GmbH Dresden  
Bamberger Straße 7  
01187 Dresden  
GERMANY

CEO: Dipl.-Ing. (FH) Thomas Sparborth  
COO: Peggy Opitz

Tel.: +49 (0) 351 862 62 61  
[www.samed-dresden.com](http://www.samed-dresden.com)  
[info@samed-dresden.com](mailto:info@samed-dresden.com)

Handelsregister: HRB 7152  
Amtsgericht Dresden  
St.-Nr.: 203 118 04465  
USt.-ID: DE 151798199